

GEBRAUCHSANLEITUNG

1 AUSWAHL DER MONTAGEART UND ZUBEHÖR

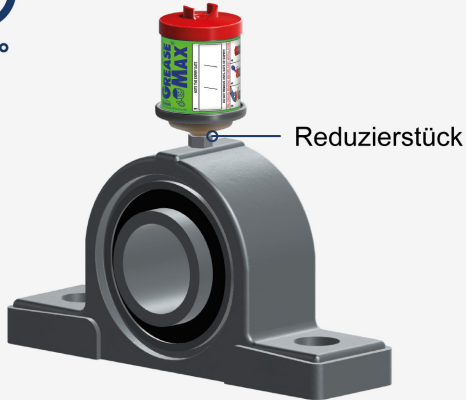
Montageposition

BEISPIEL: LAGERSCHMIERUNG

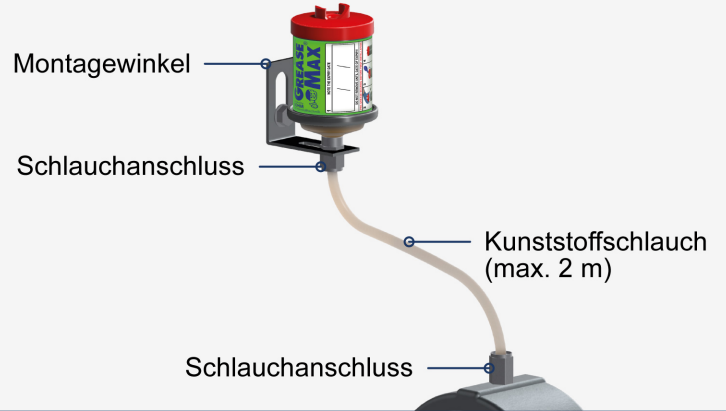


360°

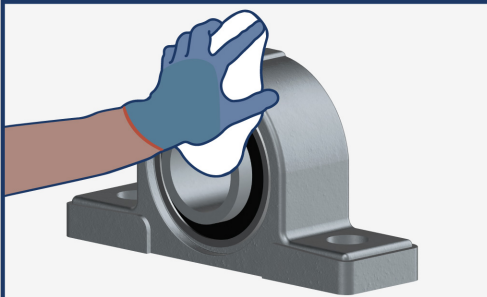
Direkte Montage:



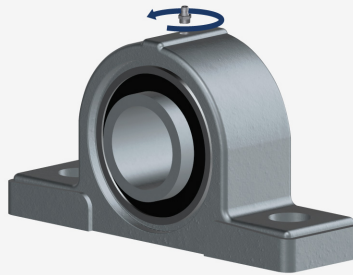
Indirekte Montage:



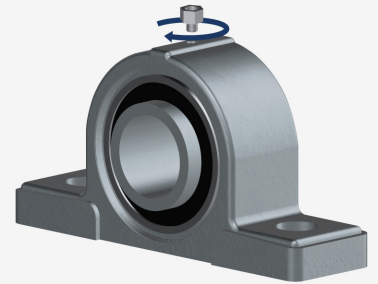
2 VORBEREITUNG DER SCHMIERSTELLE (BEI ERSTMONTAGE)



Reinigung der Schmierstelle



Schmiernippel entfernen



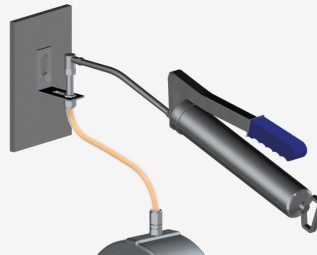
Reduzierstück einschrauben und falls nötig Schlauchleitung montieren

Bei direkter Montage

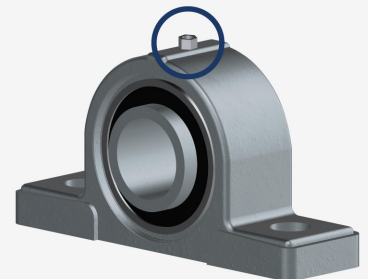


Schmierstelle und Anschlussstelle mit identischem Schmierstoff füllen

Bei indirekter Montage



Schmierstelle und Schlauchleitung mit identischem Schmierstoff füllen



Dichtheitskontrolle durchführen

3 AKTIVIERUNG UND INSTALLATION VON GREASEMAX

Bei Aktivierung und Installation Schutzhandschuhe und Schutzbrille tragen



CLACK

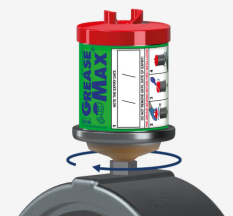
Startdeckel eindrehen, die Auslöseschraube dringt hörbar ein und weiterdrehen



Dann Startdeckel mit einem Werkzeug maximal festziehen



Wechseldatum notieren und Verschlusskappe entfernen



GREASEMAX in die Schmierstelle eindrehen

ZUBEHÖR



Artikel:

Kugelhahn mit Drehgriff, G 1/4" i, a
 Magnetventil für 220 V Maschinensteuerung, G 1/8" i, i
 Magnetventil für 24 V Maschinensteuerung, G 1/8" i, i

Reduzierstück G 1/4" i, M 6 x 1 a
 Reduzierstück G 1/4" i, M 8 x 1 a
 Reduzierstück G 1/4" i, M 8 x 1,25 a
 Reduzierstück G 1/4" i, M 10 x 1 a
 Reduzierstück G 1/4" i, M 10 x 1,5 a
 Reduzierstück G 1/4" i, M 12 x 1,5 a
 Reduzierstück G 1/4" i, M 12 x 1,75 a
 Reduzierstück G 1/4" i, M 14 x 2 a
 Reduzierstück G 1/4" i, M 16 x 1,5 a
 Reduzierstück G 1/4" i, G 1/8" a
 Reduzierstück G 1/4" i, G 3/8" a
 Reduzierstück G 1/4" i, G 1/2" a

Adapter G 1/4" i, a
 Sechskantnippel G 1/4" a, a
 Muffe G 1/4" i, i
 T-Stück G 1/4" i, i, a
 Y-Stück G 1/4" i, i, a

Rückschlagventil für GREASEMAX mit Öl G 1/4" i, a
 Schmierbürste 5 x 3 cm, G 1/4" i

Winkel 45 Grad G 1/4" i, a
 Winkel 90 Grad G 1/4" i, a

Halteschelle für GREASEMAX
 Montagewinkel universal Langloch 40 X 100 X 3 mm

Schlauch aus Kunststoff, PL 6/8
 Schlauchanschluß für GREASEMAX G 1/4" i / PL 6/8
 Schlauchanschluß für Schmierstelle G 1/4" a / PL 6/8
 Schlauchanschluß für Schmierstelle G 1/8" a / PL 6/8

Metall-Verlängerung G 1/4" i, a / 35 mm
 Metall-Verlängerung G 1/4" i, a / 51 mm
 Metall-Verlängerung G 1/4" i, a / 85 mm
 Metall-Verlängerung G 1/4" i, a / 104 mm

Bestell-Nr.:

AK000104
 AV220108
 AV024108

AF060100
 AF080100
 AF080125
 AF100100
 AF100150
 AF120150
 AF120175
 AF140200
 AF160150
 AF000108
 AF000308
 AF000102

AA000104
 AX000104
 AM104000
 AT000104
 AY000104

AR000104
 AP020045

AW450104
 AW900104

AH000500
 AMW104

ASS00100
 ASI00104
 ASA00104
 ASA00108

AM104035
 AM104051
 AM104085
 AM104104

Weitere Zubehörteile sind auf Anfrage erhältlich.